

# İŞLEM REHBERİ 2790

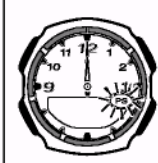
## Bilgilendirme

Bu CASIO saati seçtiğiniz için sizi tebrik ederiz. Ürünüzdün en iyi derecede yararlanabilmek için bu kullanım kılavuzunu dikkatlice okuyup ilerde tekrar baş vurmak için el altında bulundurunuz.

### Kullanmadan önce saati aydınlıkta bırakarak pilini şarj ediniz.

Aydınlık bir ortamda pili şarj edildikten sonra saatini kullanmaya başlayabilirsiniz.  
\* Saati pilini şarj etmek için aydınlığa çıkarmadan önce, önemli bilgiler için bu kılavuzun "Pil" bölümüne bakınız.

## Eğer Saatin Ekranı Karanlık ise...



Eğer ekranda Güç Depolama göstergesi (PS) varsa (yanıp söner durumda yada değil) bu Güç Depolama işlevinin saatin gücünü muhafaza etmek için saat ekranını kararttığı anlamına gelir. Saatinizi karanlık bir ortamda belirli bir müddet bıraktığınızda Güç Depolama Fonksiyonu saat ekranını otomatik olarak kapatarak saati uyku durumuna alır. Eğer saat daha uzun süre karanlıkta bırakılırsa, bir kaç gün sonra saatin analog kolları da hareketleneni durdururlar.  
\* Fabrika ayarlarında Güç Depolama Fonksiyonu açık halde ayarlanmıştır.  
\* Eğer saati iyi aydınlanmış bir yere çıkarır, tuşlardan herhangi birine basarsa yada saat ekranını yüzünüze doğrultursanız saat uyku durumundan çıkar.

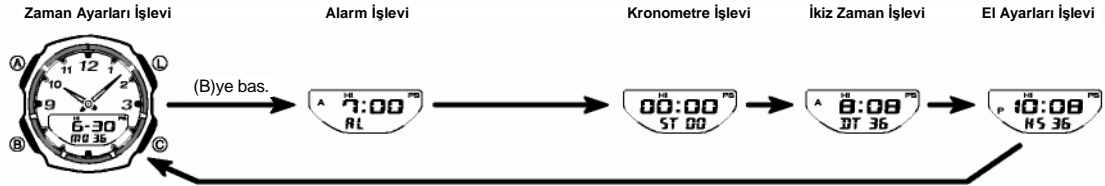
## Bu Kılavuz Hakkında



- \* Tuş kullanımları yandaki resimde de gösterildiği gibi harfler kullanılarak anlatılmıştır.
- \* Ekranın daha kolay anlaşılabilmesi için resimlerde saatin analog kolları gösterilmemiştir.
- \* Bu kılavuzun her bölümü, saatin fonksiyonlarını ve işlevlerini kullanabilmeniz için gerekli olan bilgileri sunmak üzere tasarlanmıştır. Daha fazla detay yada teknik bilgi için "Referans" bölümüne bakınız.

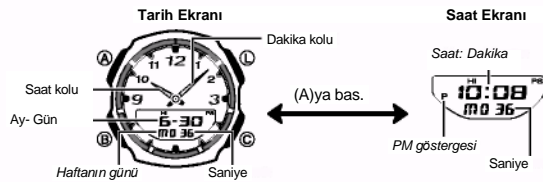
## Genel Rehber

- \* Bir işlemden diğer bir işleve geçmek için (B)yi kullanınız.
- \* Her türlü işlemlerde (L) tuşuna basarak ekranı aydınlatabilirsiniz.



## Zaman Ayarları

Bu saatte hem dijital hem de analog saat özelliği bulunmaktadır. Dijital saat ayarlarını değiştirdiğinizde Analog saat ayarları da buna bağlı olarak otomatik olarak değişir.  
\* Hem analog hem dijital saat ayrı yapmak istediğinizde, mutlaka öncelikle dijital saat ayarını yapınız.  
\* Zaman Ayarları işlevinde tarih ekranı ile saat ekranı arasında geçiş yapmak için (A) tuşunu kullanınız.



## Dijital Saat ve Tarih

Dijital Saat ve Tarih ayarlarını yapmak için Zaman Ayarları işlevini kullanınız. Dijital saati ayarladığınızda aydınlatma süresini de ayarlayınız.

### Dijital Saati ve Tarihi Ayarlamak İçin



1. Zaman Ayarları işlevinde saniye haneleri yanıp sönmeye başlayana dek (A)ya basınız. Böylece ayarlar ekranına geçersiniz.  
\* Ayarlar ekranı görüntüdeyken dakika ve saat kolları hareket etmez.
2. Aşağıdaki sırada dizili olan diğer ayarlara geçmek



3. İsteddiğiniz ayar bölümünü seçtiğinizde aşağıda gösterildiği gibi (C) ve (L) tuşları ile gerekli ayarlamayı yapınız.

Ekran	Bunu yapmak için:	Bunu yapınız:
36	Saniyeleri 00 sıfırlamak için	(C)ye basınız.
	Aydınlatma süresini 3 saniye (3' göstergesi) yada 1 saniye (3' görünmez) olarak belirlemek için	(L)ye basınız.
P 10:08	Saat ve dakika hanelerini ayarlamak için	(C) (+)ya basınız.
2003	Yıl ayarını değiştirmek için	
6-30	Ay yada gün ayarını değiştirmek için	

4. (A)ya basarak ayarlar ekranından çıkınız.
- \* Yukarıdaki prosedürü kullanarak dijital saat ayarını yaptırdığınızda, analog saat ayarı da yaptığınız ayarlamaya göre otomatik olarak ayarlanacaktır.
- \* Aydınlatma süresi ile ilgili daha fazla bilgi için "Aydınlatma Süresi"ne bakınız.
- \* Saniye haneleri 30 ile 59 arası bir rakamdayken saniye sıfırlaması yaparsanız, sıfırlama yapılır ve dakika hanelerine 1 dakika eklenir. Saniye haneleri 0 ile 29 arasıdayken sıfırlama yaparsanız dakika hanelerine ekleme yapılmaz.
- \* Haftanın günü tarih ayarlarının devamında otomatik olarak gösterilmektedir. (yıl, ay, gün)
- \* Yıl ayarlarını 2000 ile 2099 arasında yapabilirsiniz.
- \* Saatin tam otomatik takvim özelliği farklı ay uzunluklarını ve eksik yılları otomatik olarak algılar. Saatin pilini değiştirdiğinizde durum hariç, saat ayarlarını tekrar yapmanız gerekmez.
- \* 12 saat-24 saat Ayarı Arasında Seçim Yapmak İçin Zaman Ayarları işlevinde 12 saat formatı (ekranda A yada P harfi ile gösterilir) yada 24 saat formatı arasında (C) tuşunu kullanarak seçim yapabilirsiniz.
- \* 12 saat formatında öğlen 12.00'dan gece yarısı 11.59'a kadar ekranda pm göstergesi (P) görünür. Gece yarısı 12.00'dan öğlen 11.59' kadar ise am göstergesi olan (A) ekranda görünür.
- \* 24 saat formatında saat 0:00 ile 23:59 arasında işler ve ekranda herhangi bir gösterge bulunmaz.
- \* Zaman Ayarları işlevinde seçmiş olduğunuz 12 saat yada 24 saat formatı saatin tüm diğer işlevleri için de geçerli olur.

# İŞLEM REHBERİ 2790

## Analog Zaman Ayarları

Bu saatteki analog saat dijital saat ile eş zamanlı çalışır. Dijital saati her değiştirdiğinizde analog saat ayarı da otomatik olarak değişecektir.

### Not

- \* Dijital saat ayarını el ile değiştirdiğiniz zaman, analog kollar yeni saat ayarına uymak için saat yönünde kollarını çevirmeye başlar. Her hangi bir sebeple analog saat ile dijital saat ayarı birbirini tutmuyorsa "Analog Saati Ayarlamak için" alı bölüme bakarak analog saat ile dijital saat ayarını birbirine eşleyniz.
- \* Analog saat kolları hareket ederken Alarmlar, Saat Başı Sinyali ve aydınlatma süresi kullanımı dışı olur.
- \* Hem dijital saat hem de analog saat ayarını el ile yapmak istediğinizde önce dijital saat ayarını yapmaya dikkat ediniz.
- \* Dijital saate uyarlanmak için gerekli olan saate bağlı olarak analog saat kollarının hareket etmeyi bırakması biraz uzun sürebilir.

## Analog Saati Ayarlamak İçin



1. Zaman Ayarları işlevinde 4 kez (B) tuşuna basarak El Ayarları işlevine giriniz.
2. Halihazırdaki dijital saat yanıp sönmeye başlayana dek (A)ya basınız. Bu dijital saat analog saati temsil eder.

- \* Saat zaten otomatik olarak analog saati yaptığınız dijital saat ayarlarına uyarlamaya çalışıyor ve analog kolları çalıştırıyorsa ayarlar ekranında değişim yapmanız mümkün olmayacaktır. Eğer bu olursa, analog kollar durana dek bekleyiniz.
- \* Ayarlar ekranı görüntüdeyken analog saati saat ve dakika kolları hareket etmez.
- 3. 20 saniyelik atlamalarla analog saat ayarını yapmak için (C)yi kullanınız.
- \* (C) tuşunu basılı tutarsanız, ayar en yüksek hızda yapılacaktır.

\* Eğer analog saat ayarını yapmanız uzun sürecekse (C) ve (L) tuşlarının ikisini de basılı tutarak saati hızla kilitleyiniz. Daha sonra tuşlara basmayı bırakabilirsiniz. Bu yüksek hız siz herhangi bir tuşa basana dek devam edecektir. Aynı zamanda geçen saat sayısı 12 saati aşarsa yada bir alarm çalmaya başlarsa (günlük alarm yada Saat Başı Alarm) hız otomatik olarak kapatılır.

4. (A)ya basarak ayarlar ekranından çıkınız.
- \* Zaman Ayarları işlevine dönmek için (B)ye basınız.

## Alarm



İşlev göstergesi

Günlük alarm ayarlaması yapıldığında, ayarlanan zamana ulaşan saat alarm çalar. Öte yandan Saat Başı alarmını açarak saatin her saat başı iki sinyal vermesini de sağlayabilirsiniz.

- \* Alarm ayarları ( ve Saat Başı Alarmı) (B) tuşuna basarak giriş yapabileceğiniz Alarm işlevinde bulunmaktadır.
- Alarm İşlemi**
- Alarm, saatin hangi işlevde bulunduğuna bakmaksızın 10 saniye boyunca çalar.
- \* Zaman Ayarları işlevinde dijital saat üzerinde yaptığınız değişikliğe uymak üzere analog saatin kolları hareket ederken alarm çalmaz.

## Bir Alarmın Ayarlanması



1. Alarm işlevinde, saat haneleri yanıp sönmeye başlayana dek (A)ya basıp ayarlar ekranına giriniz.
- \* Bu işlem alarmı otomatik olarak açar.
2. Yanıp sönen hane yi dakika ve saat haneleri arasında hareket ettirmek için (B)yi kullanınız.
3. Bir ayar bölümü yanmaktayken (C) (+)yi kullanın.
- \* 12 saat formatını kullanıyorsanız a.m (A göstergesi) yada p.m ayarını (P göstergesi) doğru yapınız.
4. (A)ya basarak ayarlar ekranından çıkınız.

## Çalmaya Başlayan Alarmı Susturmak İçin

Herhangi bir tuşa basmanız yeterlidir.

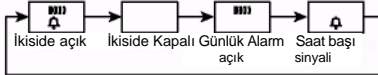
## Günlük Alarmı ve Saat Başı Alarmının Açılıp Kapatılması

Alarm işlevinde (C) tuşunu kullanarak ayarların açık ve kapalı durumları arasında aşağıda gösterildiği gibi ayarlama yapınız.

### Alarm Açık Göstergesi/Saat Başı Alarmı Açık Göstergesi



Saat başı sinyali açık göstergesi

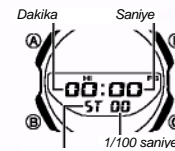


- \* Alarm açık ( ) göstergesi alarm çalarken ekranda yanıp söner.
- \* Alarm açık ( ) ve Saat başı alarmı açık göstergeleri ( ) bütün işlevlerde saat ekranında görünür.

## Alarmı Test etmek için

Alarm işlevindeyken © tuşuna basarak alarm sesini duyabilirsiniz.

## Kronometre



İşlev göstergesi Kronometre ile Zaman Ölçümü

### Geçen Zaman



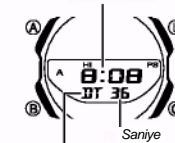
Kronometre geçen zamanı ölçmenizi sağlar.

- \* Kronometrenin görüntülenen aralığı 59 dakika 59.99 saniyedir.
- \* Kronometre siz onu durdurana dek limitine her ulaştığında sıfırdan sayımına tekrar başlar.
- \* Siz Kronometre işlevinden çıksanız dahi kronometre ölçüm işlemine devam eder.
- \* Bu bölümdeki tüm işlemler (B) tuşuna basarak giriş yapabileceğiniz Kronometre işlevinde bulunmaktadır.

## İkiz Zaman

İkiz zaman, başka bir zaman dilimindeki saati de göstermenizi sağlar. \* İkiz Zaman işlevindek, saniye işlevi halihazırdaki dijital saatin saniye işlevi ile eş zamanlı ilerler.

Saat : Dakika



İşlev göstergesi

### İkiz Zamanı Ayarlamak İçin

1. (B)ye basarak İkiz Zaman İşlevine giriniz.
2. Saat ayarları yanıp sönmeye başlayana dek (A)ya basarak ayarlar ekranına giriniz.
3. Saat ve dakika haneleri arasında geçiş yapmak için (B)yi kullanınız.
4. Ayar yapmak için (C) (+)yi kullanınız.
5. Ayarlar ekranından çıkmak için (A)ya basınız.

## Ekran Aydınlatması



Üç saniye göstergesi

LED (light-emitting diode) ve ışık öncü paneli karanlık ortamlarda ekran okuması için ekranı aydınlatır. Öte yandan bu saatin otomatik aydınlatma anahtarı saat ekranını yüzünüze doğru çevirdiğinizde ekran otomatik olarak aydınlatılır.

- \* Otomatik aydınlatma anahtarının çalışması için (otomatik aydınlatma anahtarı açık göstergesi) açılması gerekir.
- \* Daha fazla bilgi için "Aydınlatma Uyarıları"na bakınız.

\* Aydınlatma anahtarı göstergesi

### Ekranı Aydınlatmak İçin

Her türlü işlevde (L) tuşuna basarak ekranı aydınlatabilirsiniz.

- \* Yukarıdaki işlem saatin otomatik aydınlatma anahtarı durumunu göz önüne almadan çalışır.
- \* Aşağıdaki prosedürü uygulayarak ekran aydınlatma süresini 3 saniye yada 1 saniye olarak ayarlayabilirsiniz. (L) tuşuna bastığınızda halihazırda yapmış olduğunuz aydınlatma süresi ayarlarına bağlı olarak ekran 1 yada 3 saniye boyunca aydınlatılır.

### Aydınlatma Süresini Belirlemek İçin

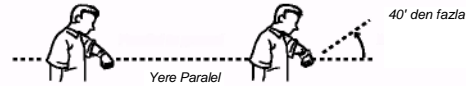
1. Zaman Ayarları işlevinde saniye haneleri yanıp sönmeye başlayana dek (A)ya basarak ayarlar ekranına giriniz.
- Saniyeler yanıp sönerken, (L) tuşunu kullanarak aydınlatma süresini 3 saniye (3' göstergesi) yada 1 saniye (3' görünmez) olarak belirleyiniz.
2. (A)ya basarak ayarlar ekranından çıkınız.
- \* 3 saniyelik ayar seçildiğinde 3 saniye göstergesi (3') saatin tüm işlevlerinde ekranda görünür.

### Otomatik Aydınlatma Anahtarı Hakkında

Otomatik aydınlatma anahtarı açıldığında, kolunuzun pozisyonu her türlü işlevde aşağıda gösterildiği konuma getirildiğinde ekran 1 yada 3 saniye boyunca aydınlanır. Fakat saatin "Tamamen Otomatik Işık" özelliği olduğundan, otomatik aydınlatma anahtarı sadece belirli bir ışık seviyesinin altında çalışır. Aydınlatma aydınlık bir yerde çalışmaz.

- \* Otomatik aydınlatma özelliğini açtığınızda saatin gipsinizin üzerinde kalmasına dikkat ediniz.

Saati önce yere paralel hale getirip sonra 40 dereceden fazla bir açıyla yüzünüze çevirmeniz aydınlatmanın çalışmasına neden olur.



### Uyarı !

- \* Otomatik aydınlatma anahtarını kullanarak saat ekranı okuması yapıyorken güvenli bir yerde olduğunuzdan emin olunuz. Özellikle koşma yada buna benzer bir aktivite yapıyorken kazaya yada yaralanmaya sebebiyet vermemesine dikkat ediniz. Otomatik aydınlatma anahtarının zamansız ve ani yanan ışığı etrafınızdaki insanların dikkatini dağıtabilir ve onları şaşırabilir.
- \* Bisiklet, motorsiklet yada başka bir motorlu araç kullanıyorken saati takıyorsanız otomatik aydınlatma anahtarını mutlaka kapatınız. Otomatik aydınlatma anahtarının ani ve zamansız yanan ışığı dikkatini dağıtarak trafik kazasına yada kişisel bir yaralanmaya sebebiyet verebilir.
- \* **Otomatik Aydınlatma Anahtarının Açılıp Kapatılması**

Zaman Ayarları işlevinde 2 saniye boyunca (L) tuşuna basarak, otomatik aydınlatma anahtarı

açık ( ) görünür) yada ( ) görünmez) kapalı ayarını yapınız.

- \* Pili seviyesi 3. seviyesine geldiğinde otomatik aydınlatma anahtarı otomatik olarak kapanır. Pili gücü 2. seviyeye geldikten sonra otomatik aydınlatma anahtarını açmak için tekrar yukarıdaki işlemi yapmanız gerekir.

Otomatik aydınlatma anahtarı göstergesi otomatik aydınlatma anahtarı açıldığında saatin tüm işlevlerinde ekrana görünür.

# İŞLEM REHBERİ 2790

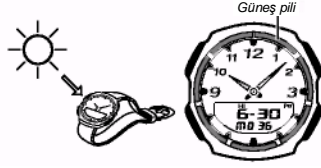
## Pil

Bu saatte bir güneş pili bir de güneş pili tarafından üretilen elektrik gücü ile şarj olan tekrar şarj edilebilir pil (ikinci pil) bulunmaktadır. Saatin şarj olurken hangi pozisyonda durması gerektiği aşağıdaki resimde gösterilmektedir.

Örnek: Saat yüzü ışık kaynağına dönecek şekilde saati yerleştiriniz.

\* Güneş pilinin bir kısmı örtü vs. bir şeyle kapadığında şarjın gücü düşer.

\* Saat kayışının nasıl olması



## Önemli !

\* Saati çok uzun süre ışık almayan bir yerde bırakmak yada saati bir şekilde ışığın girmeyeceği şekilde giysi altına giymek tekrar şarj edilebilir pilin gücünün düşmesine neden olur. Mümkün olduğunca saati aydınlık yerlerde bulundurmaya dikkat ediniz.

\* Bu saatte ışık enerjisini elektrik enerjisine çeviren tekrar şarj edilebilir pili şarj eden bir güneş pili bulunmaktadır. Normalde tekrar şarj edilebilir pil değişime gerek duymazken, çok uzun yıllar boyu kullanım sonucunda tekrar şarj edilebilir pil tamamen şarj olma özelliğini yitirebilir. Tamamen şarj olamama gibi bir problem keşfederseniz satıcınıza yada CASIO distribütörüne baş vurarak tekrar şarj edilebilir pilin değiştirilmesini sağlayınız.

\* Tekrar şarj edilebilir pil sadece CASIO-markalı ML2016 pil ile değiştirilebilir. Diğer tekrar şarj edilebilir piller saate zarar verebilir.

\* Pil seviyesi seviye 4'e düştüğünde ve pil değişimi yaptığınızda tüm kayıtlı hafıza silinir, halihazırdaki saat ve diğer ayarlar fabrika ayarlarına geri dönerler.

\* Saati uzun süre kullanmayacaksanız Güç Depolama fonksiyonunu açarak saati normal işler için bir yerde bırakınız. Böylece tekrar şarj edilebilir pilin bitmesini engellemiş olursunuz.

## Pil Gücü Göstergesi

Ekrandaki pil gücü göstergesi, tekrar şarj edilebilir bu pilin halihazırdaki durumu hakkında size bilgi verir.

## Pil gücü göstergesi



Seviye	Pil Gücü göstergesi	İşlev durumu
1	HI	Tüm işlevler çalışır.
2	MID or MID	Tüm işlevler çalışır.
3	LO C	Sinyaller, ekran aydınlatması, ekran ve tuşlar kullanımdır. Saat kolları hareket etmiyor görümler de saat işlemi devam eder.
4	(Hemen Şarj et)	Saat dahil tüm işlevler kullanımdır.

\* Çalan bir sinyal sesinden yada ekran aydınlatmasından sonra MID göstergesi ekranda yanıp sönmeye başlarsa, bu pil gücünün 2. seviyeden 3. seviyeye düşmek üzere olduğu anlamına gelir. Sinyalleri ve ekran aydınlatmasını kullanmaktan sakınarak saati şarj olması için aydınlık bir yere bırakınız.

\* Pilin 3. seviyesinde ekrana gelen LO C göstergesi, saatin mümkün olduğunca çabuk şarj için aydınlık bir ortama çıkartılması gerektiğini anlatır.

\* 4. seviyeye gelindiğinde saatin tüm işlevleri kullanımda dışı kalır ve ayarlar fabrika ayarlarına geri döner. Tekrar şarj edilebilir pil şarj edildiğinde işlevler tekrar kullanıma açılır fakat, pil seviyesi 4.seviyeden 3. seviyeye ulaştığında (LOC göstergesi ile belli olur) dijital saati ve tarihi tekrar ayarlamamız gerekir. 4. seviyeye kadar düşen pil gücü 2. seviyeye ulaşmadan (LOC göstergesi bulunmaz) diğer ayarlamaları yapmanız mümkün olmaz. Pil seviyesi 2. seviyeye ulaştığında, saat analog saati otomatik olarak dijital saate ayarlayacaktır.

\* Saati direk güneş ışığı altında yada başka bir güçlü ışık kaynağı altında bırakırsanız pil gücü göstergesi, pilin sahip olduğu gerçek seviyenin üzerinde bir güç görüntüsü verebilir. Gerçek pil gücü birkaç dakika sonra görünecektir.

\* Çok kısa bir zaman dilimi içinde alarm işlevlerini yada ekran aydınlatmasını pek çok kez kullanırsanız ekraa pilin telafi gerektirdiğini belirten (R) göstergesi gelir ve bu durumda pil kendini telafi edene dek şu işlevler kullanımda dışı kalır:

## Aydınlatma , sinyaller

El Ayarları işlevindeki Analog saatin el ayarı Bir süre sonra pil kendini telafi eder ve ekrandaki (R) göstergesi kaybolur. O zaman yukarıdaki işlevler de tekrar kullanılabilir duruma gelirler.

## Şarj Uyarıları

Bazı şarj etme yöntemleri saatin çok ısınmasına neden olabilir. Tekrar şarj edilebilir pili şarj ederken aşağıda belirtilen yerlerde saatinizi bırakmaktan sakınınız. Öte yandan saatin ısınmasına izin vermeniz saatin likid kristal ekran yapısının kararmasına neden olur. Fakat saat normal ısısına geri döndüğünde LCD ekran görüntüsü normale dönmelidir.

## Uyarı !

Saatin tekrar şarj edilebilir pilini şarj etmek için saati parlak ışık altına bıraktığınızda saatin çok ısınmasına neden olabilir. Saati alırken elinizi yakmamaya dikkat ediniz. Aşağıdaki koşullarda saati uzun süre bırakmanız saatin bir süre sonra çok ısınmasına sebep olur:

- \* Direk güneş ışığı altına park edilmiş arabanın ön camının altı
- \* Akkor lambasına ok yakın yer
- \* Direk güneş ışığı altı

## Şarj Rehberi

Tam bir şarjdan sonra saat işlevi 11 ay boyunca çalışır halde kalır.

\* Aşağıdaki tabloda, normal günlük işlemleri yapabilmesi için saatinizin her gün ne kadar süre boyunca ışığa ihtiyacı olduğu gösterilmektedir.

Aydınlık Seviyesi (parlaklık)	Uygun Işık Alım Süresi
Açık hava güneş ışığı (50,000 lux)	5 dakika
Pencere arkası güneş ışığı (10,000 lux)	24 dakika
Bulutlu bir günde pencere arkası gün ışığı (5,000 lux)	48 dakika
Ev içi floresan lamba (500 lux)	8 saat

\* Bunlar tahmin olsa da tüm teknik detayları verebiliriz:

- \* Saat aydınlığa çıkartılmaz
- \* Zaman fonksiyonu çalışmaya devam eder
- \* Her gün 18 saat ekran açık olur, 6 saat saat uykusu durumunda olur.
- \* Her gün ek bir aydınlatma işlemi( 1.5 saniye)
- \* Her gün 10 saniye çalan bir alarm işlemi
- \* Kalıcı işlem sık yapılan şarjla ilettilir.

## Telafi Süreleri

Aşağıdaki tabloda pilin bir seviyeye çıkması için gerekli olan aydınlık miktarı gösterilmektedir.

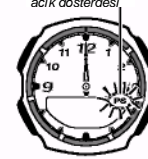
Aydınlık Seviyesi (Parlaklık)	Uygun Işık Alım Süresi			
	Seviye4	Seviye3	Seviye2	Seviye1
Açık hava güneş ışığı(50,000 lux)	46 saat	20 saat	19 saat	
Pencere arkası güneş ışığı (10,000 lux)	230 saat	100 saat	93 saat	
Bulutlu bir günde pencere arkası ışığı (5,000 lux)	—	202 saat	189 saat	

\* Yukarıdaki ışık alım süreleri sadece tahmini değerlerdir. Gerçek ışık alım ihtiyacı ise ışık alım koşullarına bağlıdır.

## Referans

Bu bölümde, saatin işlevleri ile daha detaylı ve teknik bilgiler yer almaktadır.Öte yandan saat çeşitli özellikleri ve fonksiyonları ile ilgili notlara ve uyarılara yer verilmektedir.

## Güç Depolama açılış göstergesi



## Güç Depolama

Açıldığında, Güç depolama fonksiyonu, saat Zaman Ayarları yada İkiz Zaman işlevlerinde iken karanlık bir ortamda bir süre bırakıldığında otomatik olarak saati uykusu durumuna alan bir fonksiyondur.

- \* Kronometre işlevi seçiliyken saat uykusu durumuna geçmez.
- \* Saat Alarm yada El Ayarları işlevlerinde iken uykusu durumuna geçmez.
- Fakat, saati bu işlevlerden birinde bir süre boyunca bıraktığınızda saat otomatik olarak Zaman Ayarları işlevine geri döner. Yani bir süre sonra da uykusu durumuna

\* Aşağıdaki tabloda, saatin fonksiyonlarının Güç Depolama fonksiyonundan ne kadar etkilendiği gösterilmektedir.

Karanlıkta Geçen Zaman	Ekran	İşlem
1 saat kadar	Karanlık, PS yanıyor	* Ekran kapalıdır. * Tüm fonksiyonlar ve zaman ayarı kullanılabilir. * Saat işlevi devam etmektedir.
6-7 gün	Karanlık, PS yanmıyor	Ekran kapalıdır. * Sinyaller kullanımda dışıdır. * Analog zaman ayarı, saat kolları 12 saat pozisyonundadır ve kullanımda dışıdır. * Dijital saat işlevi devam etmektedir.

\* Saati, giysi kolunuzun içine giymek de saatin uykusu durumuna geçmesine neden olabilir.

\* Saat 6:00AM ile 9:59 PM arasında uykusu durumuna geçmez. Saat 6:00AM'e geldiğinde uykusu durumundaysa uykusu durumunda kalmaya devam eder.

## Uykusu Durumunu Sona Erdirmek İçin

Aşağıdaki işlemlerden birini yapmanız yeterlidir:

- \* Saati aydınlık bir ortama çıkarmanız
- \* Her hangi bir tuşa basmanız
- \* Saat ekranını yüzünüze doğrultmak
- Zaman Ayarları işlevinde iki saniye boyunca (C)tuşuna basarak güç depolama açık (PS göstergesi) ve kapalı (PS göstergesi yok) arasında seçim yapınız.
- \* (C) tuşuna bastığınızda 12 saat formatı ve 24 saat formatı arasında da geçiş yapılır.
- \* Güç Depolama işlevi açıldığında güç depolama açık

## Otomatik Geri Dönüş İşlevi

\* Ekranda yanıp sönen haneler bulunduğu halde hiçbir işlem yapmadan saat ekranını olduğu gibi bırakırsanız bir süre sonra saat o ana kadar yapmış olduğunuz ayarları kaydederek ayarlar ekranından çıkar.

\* Alarm yada El Ayarları işlevlerinde hiçbir işlem yapmaksızın saati 2-3 dakika bırakırsanız saat otomatik olarak Zaman Ayarları işlevine döner.

## Tarama

(C) tuşu ayarlar ekranındaki bilgi taramasını yapmak için kullanılır. Bilgi taraması işlemi boyunca bu tuşu basılı tutmak tarama işlevini en yüksek hıza eriştirir.

## Aydınlatma Uyarıları

- \* Aydınlatmanın sağladığı ışık, direk güneş ışığı altında kullanıldığında ekran okumasını zorlaştırır.
- \* Alarm çalmaya başladığında aydınlatma otomatik olarak söner.
- \* Işığın çok sık kullanımı pil ömrünü kısaltır.
- \* Zaman Ayarları işlevinde Dijital Saat üzerinde yapılan değişikliklere analog saati ayarlamak için yapılan ayarlama süresince aydınlatma kullanılamaz.

## Otomatik Aydınlatma Anahtarı Uyarıları

15 dereceden fazla olmamalı



- \* PİL gücü seviyesi 3. seviyeye geldiğinde otomatik aydınlatma anahtarı otomatik olarak kapanır.
  - \* Saati giysinizin altına giymeyiniz. Giyerseniz gerekli olmadığı halde otomatik aydınlatma fonksiyonu çalışır, bu da pil ömrünü kısaltır. Eğer saati giysinizin altına giymek istiyorsanız otomatik aydınlatma anahtarını kapatınız.
  - \* Saat ekranı 15 dereceden fazla yüksekteyse yada fazla alçaktaysa otomatik aydınlatma açılmayabilir. elinizin arksı yere paralel olmalıdır.
  - \* Saati yüzünüze çevrili tutmaya devam etmeniz bile aydınlatma 1 yada 3 saniye sonra kapanır.
- \* Durağan bir elektrik gücü yada manyetik güç otomatik aydınlatma anahtarının düzgün çalışmasını engelleyebilir. Eğer aydınlatma açılmıyorsa, kolunuzu başlangıç noktasına indiriniz (yere paralel) ve sonra tekrar yüzünüze doğru kaldırınız. Yine çalışmazsa kolunuzu aşağı sarkıtın ve tekrar deneyin.
- \* Bazı durumlarda, saati yüzünüze çevirdiğiniz ilk birkaç saniyede aydınlatma çalışmayabilir. Bu otomatik aydınlatma anahtarının bir arızası olduğu anlamına gelmez.
- \* Saati öne arkaya salladığınızda saatten kısık bir "click" sesi duyabilirsiniz. Bu otomatik aydınlatma anahtarının mekanik işleminden kaynaklanan bir sestir ve saatle ilgili bir problem olduğunu göstermez.